



maison VISION

Construire **aujourd'hui** sa maison de **demain**





Comprendre Maison Vision

Une maison adaptée

Maison Vision vous propose une maison conforme à vos attentes (2, 3 ou 4 chambres) et à votre budget.

Qu'elle soit de plain pied ou à étage, avec ou sans garage, classique ou moderne, chaque Maison Vision s'adapte aux terrains les plus variés et le positionnement de la maison permet de profiter au maximum de votre jardin même si le terrain fait moins de 300 m² !



Une maison qui vous correspond

Les différents modèles Maison Vision, entre 50 m² et 110 m², de 1 à 4 chambres, de plain pied ou à étage, avec 1 ou 2 salles de bains, avec ou sans garage, correspondent parfaitement à vos attentes et besoins et ainsi répondent le mieux possible à votre budget.

Une maison économique et rentable

Maison Vision est simple et fonctionnelle et donc économique !

Elle vous permet de réaliser votre rêve au meilleur prix.

Construite avec des matériaux et matériels solides et efficaces, elle nécessite peu de frais d'entretien.

Parce qu'elle est bien conçue, il n'y a pas de place perdue et vous profitez au maximum de toute la surface habitable.

Nous réalisons des maisons en conformité avec la RE2020 : la consommation énergétique de votre maison est extrêmement faible (chauffage, eau chaude sanitaire et ventilation).



Une maison de qualité...et livrée finie*

Les prestations de Maison Vision sont des prestations de grande qualité avec notamment une construction sur vide sanitaire, des tuiles terre cuite, le doublage et les cloisons en placo et laine de verre, des volets roulants aluminium motorisés, une grande baie coulissante de 3 m en aluminium, du carrelage sur 100% de la maison, un enduit gratté fin, un bac à douche extra-plat 140*90 et des WC suspendus, les VRD (branchements) et peintures des plafonds finis.

** Selon descriptif de base et sous réserve de ne pas comporter de modifications.*

Pour les détails et le descriptif, se renseigner auprès de Maison Vision.

Une maison Plaisirs



Avec Maison Vision, vous pouvez aussi personnaliser votre maison avec des options comme des menuiseries anthracites, une baignoire d'angle, une cuisine équipée, un garage avec des dimensions variables...

Construire



Familles



Jeunes couples



Familles monoparentales



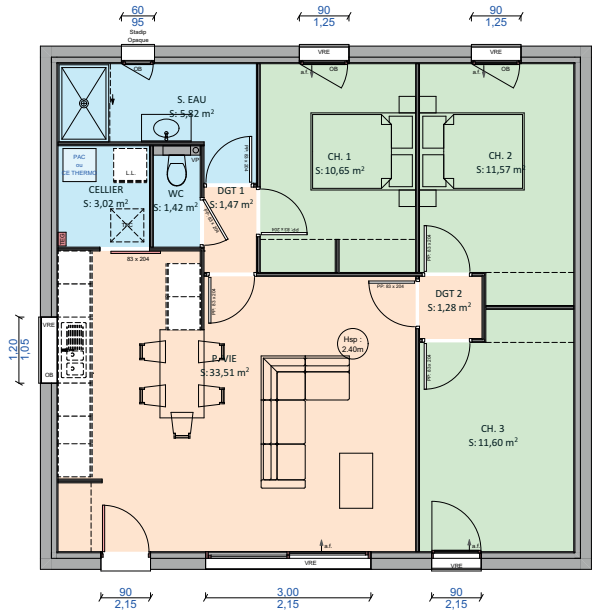
Célibataires



Seniors



aujourd'hui sa maison de demain



Delta 80

Des modèles
de 50 à 110 m²

plain-pied

ou

à étage



avec ou sans garage

de 1 chambre

à 4 chambres

Plus de
50 ans
d'expérience

CONSTRUCTEUR DE
MAISONS INDIVIDUELLES
DEPUIS 1967





Construisez votre maison en toute tranquillité

Accueil

Notre équipe commerciale est à votre **disposition** pour vous présenter en détail nos modèles et répondre à vos questions. N'hésitez pas à les consulter, **nos conseils sont gratuits... et avec le sourire !**



Accompagnement

Dans toutes les phases de votre projet, nos équipes sont présentes pour vous faciliter la vie : dépôt du permis de construire, accompagnement auprès de nos partenaires financiers et assureurs pour trouver les meilleures conditions de financement et d'assurance, suivi du chantier avec notre équipe technique.

En vous faisant bénéficier de presque **60 ans d'expérience du Groupe SOLEIL** dans la construction de maisons individuelles, votre projet se construit dans la confiance.



Qualité

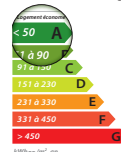
Nous vous assurons une **maison de qualité** et **conforme aux réglementations et normes** en vigueur :

- Construction conforme aux normes parasismiques,
- Conformité à la réglementation thermique en vigueur avec étude thermique systématique et délivrance d'un Diagnostic de Performance Énergétique à l'issue du chantier,
- Installation électrique conforme aux normes NF C15-100,...

Grâce à l'utilisation de matériaux simples, solides et efficaces, et des artisans qui travaillent avec nous depuis longtemps, **votre projet sera réussi !**



Consommation énergétique



Assurances

Nous travaillons exclusivement avec le contrat de construction de maisons individuelles de la loi de décembre 1990 qui vous garantit :

- Un **prix ferme et définitif** selon le descriptif choisi,
- Un **délai de réalisation des travaux garanti**,
- Une **garantie de livraison** délivrée par un organisme de garantie (SMA-BTP) ou équivalent.

Maison Vision est membre de la plus grande organisation professionnelle du Bâtiment en France : **Pôle Habitat FFB**.



Pour que votre projet soit sécurisé au maximum avec SMA-BTP, nous délivrons les **assurances et garanties sur chaque maison** :

- Garantie de parfait achèvement,
- Garantie biennale de fonctionnement,
- Garantie décennale,
- Assurance **Domages-Ouvrage**.



Nous vous assurons une **grande transparence** dans le prix convenu :

- Notre descriptif technique est clair et compréhensible,
- Les options et travaux éventuels sont chiffrés et connus avant la signature du contrat,
- Nos **prix sont garantis 12 mois** (à compter de la signature du contrat de construction), ... ce qui vous permet d'être rassuré et de **dormir tranquille**.



* Maison Vision est une marque déposée à l'I.N.P.I. du Groupe SOLEIL. Toute reproduction est interdite. Le contrat de construction de maisons individuelles et la construction sont portés par la société SOLSTICE, société du Groupe Soleil, qui commercialise la marque Maison Vision.

SOLSTICE

207, rue Barnave 26000 VALENCE

04 75 55 30 30

www.maisonvision.com